

Styczeń 2024 V1

# 3 charge<sup>®</sup>



PL - EN

# Katalog Produktów

Product Catalog



## 3aze

DESIGNED AND MANUFACTURED IN ITALY



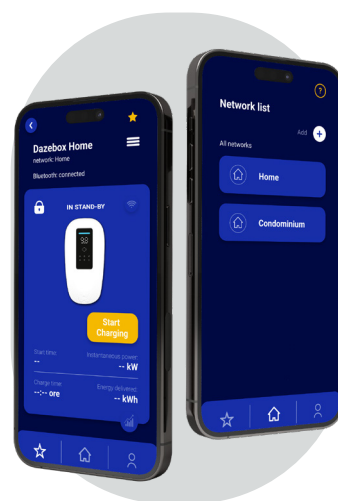
## Choose. Charge. Change.

W Daze pragniemy być pionierami w transformacji ku lepszemu jutru.  
Z pasją i optymizmem nie tylko obserwujemy,  
lecz przede wszystkim inicjujemy zmianę.  
Zmianę, która kieruje nas ku wspólnemu kształtowaniu przyszłości.  
Dołącz do nas już dziś i razem stwórzmy lepsze jutro!

At Daze, we don't just follow change – we ignite it. We are committed  
to shaping a brighter tomorrow and making a meaningful impact.  
Come join us as we propel into the future, united in our pursuit of  
positive change.



Features  
Funkcjonalności



str. 8



## Dazebox Home



str. 14

## Dazebox C



str. 20

## Accessories Akcesoria



str. 24



# Choose. Charge.

Foundation

20  
16



EV charging  
made simple

Winners of the EU  
call for proposals

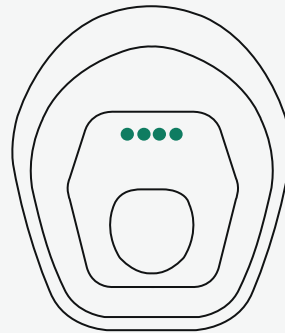
Horizon 2020



2022

Daze  
Ibérica

First branch  
opened in Europe



10k

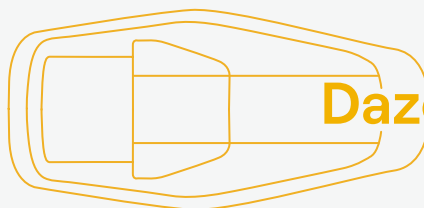
Dazebox sold in Italy  
during 2022

+300%

compared to 2021

2019

First Dazebox  
sold



Dazeplug

Conductive automatic  
charging

32

Average employee  
age



+70

Sales agents on the territory

New head-  
quarters



Pontirolo Nuovo, Italy

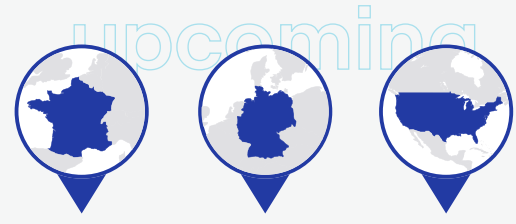


new  
product  
line

# Change.



On to a **world of  
changes**



Salut!

Hallo!

Hi!

Designed  
and manufactured  
in **Italy**





# Cały świat

# Funkcjonalności

A whole world of features

## Najwyższy poziom łączności

Connectivity at the highest level

PL



### WiFi, Ethernet i Bluetooth

Podłącz swojego Dazeboxa do Internetu za pomocą WiFi lub Ethernet i uzyskaj pełnię funkcjonalności. W przypadku braku połączenia z Internetem, wykorzystaj Bluetooth swojego smartfona, aby nadal zarządzać wszystkimi podstawowymi funkcjami.



### Zarządzanie w Trybie Offline

Przy użyciu aplikacji Daze możesz zarządzać Dazeboxem nie tylko wtedy, gdy jest podłączony do Internetu, ale nawet wówczas, gdy i stacja i smartfon nie mają połączenia z siecią. Ta funkcjonalność jest szczególnie istotna dla instalacji w podziemnych parkingach.



### Protokół OCPP 1.6

OCPP to standardowy protokół umożliwiający komunikację między stacjami ładowania a systemami zarządzania stron trzecich. Dzięki niemu możesz korzystać z wielu programów do zarządzania Dazeboxem w miejscach publicznych, co pozwala również na dokonywanie płatności za ładowania.

EN



### WiFi, Ethernet and Bluetooth

Connect your Dazebox to the internet through WiFi or Ethernet to access all of its features. In the absence of internet connectivity, use your smartphone's Bluetooth to still manage all of the basic functions.



### Off-line management

Through the app, you can manage Dazebox not only when it's not connected to the internet but even when your smartphone has no connection. This feature is essential for installations in underground parking lots.



### OCPP 1.6 protocol

OCPP is a standard protocol that enables communication between charging stations and third-party management systems. Thanks to it, you can use a variety of software to manage Dazebox in public environments, and even receive payments for charging.

# Jedna aplikacja, a pozwala na wszystko

An app designed to do it all

Aplikacja Daze została stworzona, aby zapewnić Ci najlepsze doświadczenie z ładowaniem, zawsze pozostając w pełni podłączonym. Dzięki połączeniom Bluetooth i WiFi masz możliwość aktualizowania, konfigurowania oraz monitorowania parametrów swoich ładowarek. Tworzenie własnej sieci ładowania umożliwia śledzenie zużycia każdego użytkownika i stacji, zarządzanie dostępem i uprawnieniami - wszystko to z dużą łatwością.

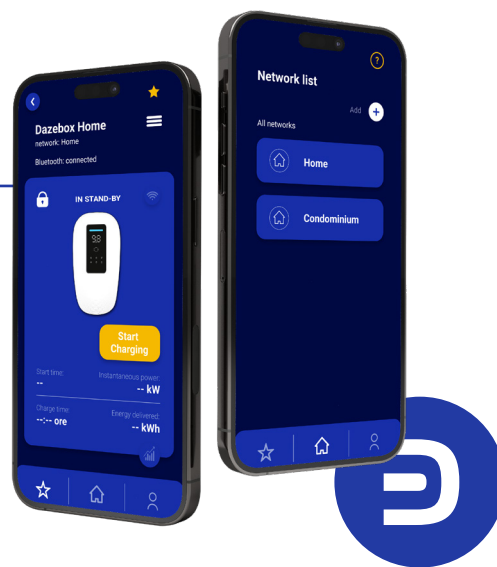
The Daze app is designed to offer you the best charging experience, always connected. Through Bluetooth and WiFi connectivity, you can update, configure, and monitor your chargers' charging parameters. You can create your own network of charging systems and view the consumption of each individual user, managing their access and permissions.

## Czym jest sieć ładowarek?

What is a charging network?

Sieć to wirtualne środowisko, w którym można zainstalować jeden lub więcej systemów ładowania. Każda sieć przypisana jest wyłącznie do jednego licznika. W sytuacji, gdy w jednym miejscu znajduje się kilka liczników energii, konieczne jest utworzenie osobnej sieci dla każdego z nich.

A network is a virtual environment where one or more charging systems are installed. Each network corresponds to one and only one meter. In the case of installation in a location with multiple meters, it will be necessary to create a network for each of them.



### Kreator instalacji krok po kroku

Aplikacja Daze przeprowadzi Cię przez cały proces instalacji, pozwalając Ci wybrać między układem o stałym limicie mocy, z Dynamic Power Manager lub Power Sharin

### Step by step installation wizard

The Daze app will guide you through the entire installation process, allowing you to choose between a fixed power layout, Dynamic Power Manager, or Power Sharing.



### Zarządzanie Administratorami i Użytkownikami

Jeśli jesteś administratorem, zarządzasz dostępem do sieci, wybierając uprawnionych użytkowników i stacje, z których mogą korzystać.

### Administrator and user management

If you are an administrator, you can manage access to a network by selecting authorized users and the chargers they can use.



### Blokada i Identyfikacja

Za pomocą prostego i intuicyjnego menu możesz zablokować swojego Dazeboxa, co sprawia, że identyfikacja za pomocą aplikacji lub RFID jest obowiązkowa, aby rozpocząć ładowanie. Blokadę możesz też ustawić przez harmonogram.

### Lock and identification

Through a simple and intuitive menu, you can lock your Dazebox, making app or RFID identification mandatory to start charging. The lock can also be programmed based on time.



### Raportowanie sesji ładowania

Dla każdej sieci, ładowarki lub użytkownika możesz monitorować zużycie energii przy każdej sesji ładowania i pobrać raport .csv. Łatwo, prosto i przejrzysto. A do tego bez opłat.

### Charging session reporting

For each network, charger, or user, you can monitor the consumption of each charging session and download a report.



# Dostosowane Zarządzanie Energią

Tailored energy management



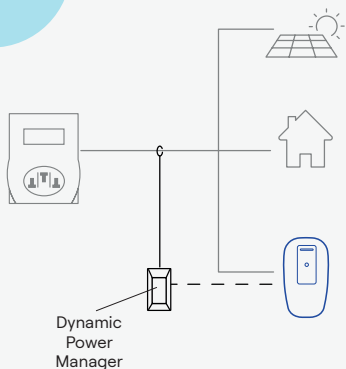
## Dynamic Power Management

Dzięki zastosowaniu Dynamic Power Managera w instalacjach jednofazowych lub trójfazowych, Dazebox sprytnie dostosowuje moc ładowania, dbając o to, aby nie przekroczyć limitu licznika. Po precyzyjnym skonfigurowaniu parametrów sieci, dostarczana moc jest automatycznie dostosowywana, gwarantując równomierne obciążenie urządzeń domowych i eliminując ryzyko przekroczenia dostępnej mocy na liczniku. Dzięki temu zawsze masz pewność, że możesz ładować swój samochód przy maksymalnej dostępnej mocy, bez żadnych niepotrzebnych obaw.

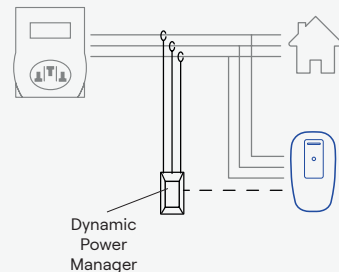
By installing Dynamic Power Manager in single-phase or three-phase systems, Dazebox modulates the charging power so as not to exceed the meter limit. Once network parameters are set, the power output is automatically regulated to charge the car at maximum available power.



1P



3P

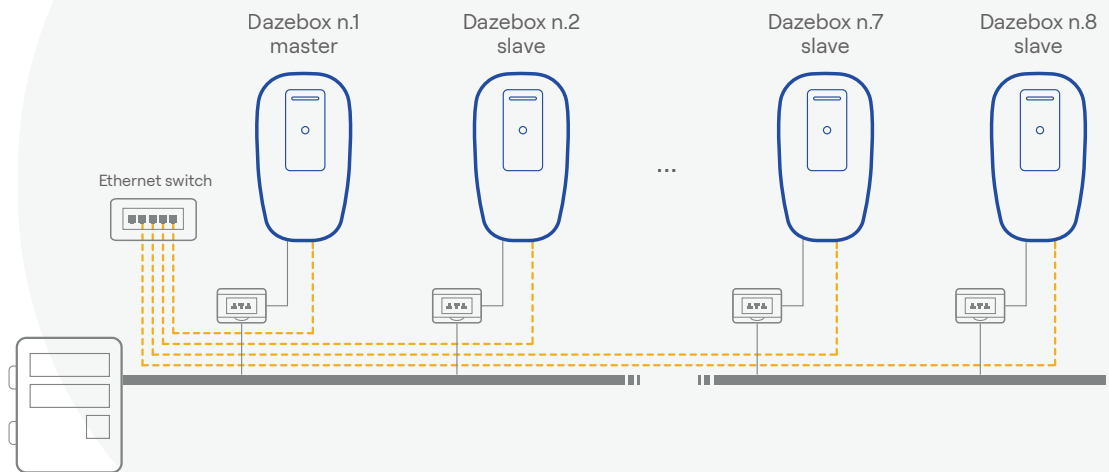




## Power Sharing

Dla sieci ładowarek Dazebox Home oferuje funkcję Power Sharing, współpracującą z systemem master/slave z użyciem protokołu Modbus TCP. Każda ładowarka główna zarządza siedmioma ładowarkami podrzędnymi, zapewniając efektywne i nieprzerwane ładowanie w większych sieciach stacji.

For networks with multiple chargers, Dazebox Home integrates Power Sharing functionality with a master/slave system over Modbus TCP that does not require external devices. Each master charger can manage up to a maximum of 15 slave chargers.



11.



## Solar Boost

Dynamic Power Manager dla Dazebox doskonale współpracuje z instalacjami posiadającymi systemy fotowoltaiczne. Dzięki funkcji Solar Boost, teraz możesz ładować swój pojazd, łącząc energię wygenerowaną przez panele słoneczne z dostępną mocą z licznika. To wyjątkowe rozwiązanie dostępne jest zarówno dla modelu Dazebox C, jak i Dazebox Home. Odkryj ekonomiczne ładowanie napędzane słońcem dzięki Dazebox - światło słoneczne stanie się energią dla Twojego pojazdu.

Dazebox's Dynamic Power Manager is compatible with networks featuring photovoltaic production systems. The Solar Boost feature allows you to charge the vehicle by combining the power generated by the solar panels with that of the meter. This feature is available for Dazebox C and Dazebox Home both for the single-phase and three-phase versions.

# Interfejs na miarę nowych czasów

A modern interface



## Wszystko jasne na pierwszy rzut oka

All clear and simple, at first glance

Sprawdź bieżącą moc ładowania i ilość dostarczonej energii na ekranie Dazebox Home, by momentalnie zorientować się, co dokładnie robi Twoja ładowarka.

You can read the charging power and the energy delivered on the large screen of Dazebox Home, allowing you to understand in a glance what is happening.

available for Home

dostępne dla Home



## Identyfikacja RFID

RFID identification

Dazebox Home jest wyposażony w czytnik identyfikacji RFID, który umożliwia przypisanie każdej sesji ładowania do użytkownika, który ją uruchomił.

The Dazebox Home model is equipped with an identifying RFID reader that allows each charging session to be associated with the user who started it.



## Przycisk wielofunkcyjny

Multi-function button

Aktywuje szereg funkcji. Korzystając z dotykowego przycisku wbudowanego w ekranie Dazebox Home możesz m.in. błyskawicznie odłączyć konektor w kompatybilnych z tą funkcją pojazdach.

Activates a range of functions. Using the touchscreen button integrated into the Dazebox Home screen, you can, among other things, quickly disconnect the plug in the vehicles compatible with this feature.







# Bezpieczeństwo jest teraz w zestawie

Security is now integrated



## Najwyższe bezpieczeństwo

Top security

Nowa seria Dazebox, zgodna z wymaganiami certyfikacji Ev Ready, posiada dodatkową linię przekaźników umożliwiającą awaryjne wyłączenie w przypadku uszkodzenia. Ten innowacyjny system odgrywa kluczową rolę w zapewnieniu bezpiecznego, wydajnego i kontrolowanego ładowania pojazdów elektrycznych.

The new Dazebox range, in accordance with EvReady certification requirements, incorporates an additional relay line for safety disconnection in case of failure. This system plays a fundamental role in ensuring a safe, efficient, and controlled charging process for electric vehicles.



## Tylko płynne ruchy

Smooth operation

Dzięki dedykowanemu systemowi bezpieczeństwa, gniazdowe modele nowej serii Dazebox mogą posiadać gniazda bez osłonek, co sprawia, że włożenie wtyczki staje się prostsze i bardziej płynne.

Thanks to the innovative safety system, the versions with sockets of the new Dazebox range are equipped with sockets without shutters that allow you to insert the connector much easier.





# Daze- box Home



# Dazebox Home T oraz S



Pełna komunikacja, zaawansowane funkcje i estetyka projektu Made in Italy. Dazebox Home to niezawodny system ładowania dla pojazdów elektrycznych, dostępny z wbudowanym kablem lub gniazdem, stworzony z myślą o prywatnych miejscach postojowych. Odkryj elegancję i efektywność ładowania z Dazebox Home.

Complete connectivity, cutting-edge features, and Made in Italy design aesthetics. Dazebox Home is an EV charging system, available with an integrated cable or socket, designed for private parking areas.



16.

## Funkcjonalności

Features



**Zawsze podłączony**  
przez WiFi, Ethernet i Bluetooth  
**Always connected**  
through WiFi, Ethernet and Bluetooth



**Najwyższa efektywność energetyczna**  
dzięki Dynamic Power Management i Solar Boost  
**Maximum energy efficiency**  
with Dynamic Power Management and Solar Boost



**Power Sharing**  
Zainstaluj 8 ładowarek w jednym łańcuchu  
**Power Sharing**  
install up to 8 chargers in a single system



**Ładowanie na wyciągnięcie ręki**  
Zarządzaj Dazeboxem ze swojego smartfona  
skądkolwiek na świecie

**Charging with a single tap**  
manage Dazebox from your smartphone



**Identyfikacja za pomocą RFID**  
uwierzytelnianie sesji ładowania

**RFID identification**  
authentication for charging



**Prostsza instalacja**  
pełne bezpieczeństwo dzięki podwójnemu zintegrowanemu przekaźnikowi  
**Simplified installation**  
full safety thanks to the double integrated relay



**Kompletny i intuicyjny interfejs**  
monitoruje wszystkie aspekty ładowania  
**Complete and intuitive interface**  
monitors all aspects of charging



**Zintegrowany licznik energii**  
dokładne statystyki zużycia, bez zewnętrznych liczników  
**Integrated energy meter**  
accurate consumption statistics without external meters







Z kablem - with a cable

Home T

	Power supply Zasilanie	Maximum power Moc maksymalna	Connection Połączenie	RFID
<b>DT01DE32M5</b>	Jednofazowy / Single-phase	7,4 kW	kabel / cable 5 m	✓
<b>DT01DE32M7</b>	Jednofazowy / Single-phase	7,4 kW	kabel / cable 7 m	✓
<b>DT01DE32T5</b>	Trójfazowy / Three-phase	22,2 kW	kabel / cable 5 m	✓
<b>DT01DE32T7</b>	Trójfazowy / Three-phase	22,2 kW	kabel / cable 7 m	✓

17.

Z gniazdem - with a socket

Home S



	Power supply Zasilanie	Maximum power Moc maksymalna	Connection Połączenie	RFID
<b>DS01DE32M</b>	Jednofazowy / Single-phase	7,4 kW	gniazdo / socket	✓
<b>DS01DE32T</b>	Trójfazowy / Three-phase	22,2 kW	gniazdo / socket	✓

## Jednofazowy

## Trójfazowy

### Specyfikacja ogólna

Sposób ładowania	Tryb 3	
Podłączenie (Home T)	Wbudowany kabel typu 2	
Podłączenie (Home S)	Gniazdo typu 2	
Długość kabla Typ 2 (Home T)	5 m, 7 m	5 m, 7 m
Gniazdo Schuko	Nie	
Wymiary bez kabla (Home T)	356 x 200 x 110 mm	
Wymiary (Home S)	387 x 250 x 132 mm	
Kolor obudowy	Biały (opcjonalne: Czarny, Antracyt, Czerwony, Zielony, Niebieski)	
Waga (Home T)	~ 5 kg	~ 6 kg
Waga (Home S)	~ 2.8 kg	~ 3.5 kg
Pobór energii w trybie czuwania	< 2 W	

### Specyfikacja elektryczna

Połączenie	N+L+T	N+L1+L2+L3+T
Maksymalny prąd	Regulowane od 6,5 A do 32 A	
Maksymalna moc	Regulabile da 1,5 KW a 7,4KW	Regulabile da 4,5 KW a 22,2 KW
Zasilanie	230 V ± 10%, 50-60 Hz	400 V ± 10%, 50-60 Hz
Konfiguracja sieci	TT / TN	

### Łączność

Połączenie Bluetooth	BLE 4.2	
Połączenie z Internetem	WiFi i Ethernet	
Oprogramowanie aktualizacyjne	Przez Bluetooth, WiFi lub Ethernet	
Protokół interoperacyjności internetowej	OCPP 1.6 Json	
Interfejs z systemami zarządzania	Modbus TCP	

### Funkcje

Interfejs użytkownika wyjściowy	Aplikacja Daze (Android lub iOS), wyświetlacz LED Matrix, wskaźnik dźwiękowy	
Interfejs użytkownika wejściowy	Przycisk dotykowy na ekranie	
Zarządzanie użytkownikami i administratorem	Przez aplikację	
Blokowanie, odblokowywanie i programowanie blokady czasowej	Przez aplikację	
Raporty dotyczące zużycia sesji ładowania	Zintegrowane pomiar prądu i raportowanie poprzez aplikację	
Certyfikowany pomiar prądu MID	Nie	
Czytnik RFID	Tak, z identyfikacją kart	
Dynamic Power Management (DPM)	Opcjonalne, wymaga PM02M	Opcjonalne, wymaga PM02T
Funkcja DPM Solar Boost	Tak	
Power Sharing	Tak, przez Modbus TCP	
Liczba ładowarek podrzędnych dla każdej ładowarki głównej	7	

### Bezpieczeństwo

Wykrywanie prądów stałych (RCM)	Zintegrowane, 6 mA prądu stałego (Pozwala na użycie wyłącznika różnicowo-prądowego typu A)	
Monitorowanie temperatury	Zintegrowane z ochroną przed przegrzaniem	
Przełącznik Upstream	Tak (Nie wymaga cewki zwolnienia)	
Bezpieczeństwo przeciwpożarowe	UL94 V-0	
Kategoria nad napięcia	OVC III	

### Odporność środowiskowa

Stopień ochrony IP	IP66	
Stopień ochrony IK	IK10	
Temperatura pracy	Od -30 °C do +55 °C	
Materiał obudowy	Wysokotrwały PC+ASA	

### Instalacja

Konfiguracja nominalnego maksymalnego prądu	Przez przełącznik DIP	
Konfiguracja ładowarki i akcesoriów	Przez aplikację	
Montaż	Na ścianie lub na uchwytach SD01	
Przebieg kabli	Na powierzchni lub pod tynkiem	
Przekrój przewodów zasilających	Do 10 mm <sup>2</sup>	

### Certyfikacje

Certyfikacja	CE	
Międzynarodowa norma odniesienia	IEC 61851-1, IEC 61851-21, IEC 62196-2	



## Single-phase

## Three-phase

## General specification

Charging mode	Mode 3	
Connection (Home T)	Integrated cable Type 2	
Connection (Home S)	Socket Type 2	
Cable length Type 2 (Home T)	5 m, 7 m	5 m, 7 m
Schuko socket	No	
Dimensions without cable (Home T)	356 x 200 x 110 mm	
Dimensions (Home S)	387 x 250 x 132 mm	
Cover color	White (Black, Anthracite, Red, Green, Blue optional)	
Weight (Home T)	~ 5 kg	~ 6 kg
Weight (Home S)	~ 2.8 kg	~ 3.5 kg
Stand-by consumption	< 2 W	

## Electrical specification

Connection	N+L+T	N+L1+L2+L3+T
Maximum current	Adjustable from 6,5 A to 32 A	
Maximum power	Adjustable from 1,5 kW a 7,4 kW	Adjustable from 4,5 kW a 22,2 kW
Power supply	230 V ± 10%, 50-60 Hz	400 V ± 10%, 50-60 Hz
Network configuration	TT / TN	

## Connectivity

Bluetooth connectivity	BLE 4.2	
Network connectivity	WiFi and Ethernet	
Software upgrade	Via Bluetooth, WiFi or Ethernet	
Internet protocol interoperability	OCPP 1.6 Json	
Interfacing with management systems	Modbus TCP	

## Features

Output user interface	Daze App (Android or iOS), Matrix LED screen, sound indicator	
Input user interface	Touch button on screen	
User and administrator management	Via App	
Locking, unlocking hourly scheduling lock	Via App	
Consumption reporting charging sessions	Integrated current measurement and reports via App	
MID certified current measurement	No	
RFID reader	Yes, with identification cards	
Dynamic Power Management (DPM)	Optional, requires PM02M	Optional, requires PM02T
DPM Solar Boost functionality for Produz. Photovoltaic	Yes	
Power Sharing	Yes, on Modbus TCP	
N. Slave charger for each Master charger	7	

## Safety

DC current sensing (RCM)	Integrated, 6 mA CC (Allows use of RCD type A)	
Temperature monitoring	Integrated with overheat protection	
Relay Upstream	Yes	
Fire safety	UL94 V-0	
Overvoltage category	OVC III	

## Environmental resistance

IP rating	IP66	
IK degree of protection	IK10	
Operating temperature	From -30 °C to +55 °C	
Enclosure material	High resistance PC+ASA	

## Installation

Rated maximum power configuration	Via dip switch	
Charger and accessories configuration	Via App	
Anchoring	On the wall or on support SD01	
Cable routing	Exposed wiring or concealed wiring	
Power cable section	Up to 10 mm <sup>2</sup>	

## Certification

Certification	CE	
International reference standard	IEC 61851-1, IEC 61851-21, IEC 62196-2	

# Dazebox C



Dazebox C to prosta i inteligentna stacja ładowania pojazdów elektrycznych, zaprojektowana z myślą o użytku domowym i zastosowaniu przy prywatnych miejscach parkingowych. Dostępna w wariantach jedno- i trójfazowych, oferuje elastyczność wyboru kabla ładującego o długości 5 lub 7 metrów.

Dazebox C is an electric vehicle charger suitable for home use and private parking spaces and it is available in both single-phase and three-phase versions, with a choice of 3, 5, or 7-meter cables.



20.

## Featu- res

### Funkcjonalności

Features



**Zawsze podłączona**  
przez WiFi, Ethernet i Bluetooth

**Always connected**  
through WiFi and Bluetooth



**Najwyższa efektywność energetyczna**  
dzięki Dynamic Power Management i Solar Boost

**Maximum energy efficiency**  
with Dynamic Power Management and Solar Boost



**Ładowanie na wyciągnięcie ręki**  
Zarządzaj Dazeboxem ze swojego smartfona,  
skądkolwiek na świecie

**Charging with tap**  
manage Dazebox from your smartphone



**Power Sharing**  
Zainstaluj 8 ładowarek w jednym łańcuchu

**Power Sharing**  
install up to 8 chargers in a single system







Z przewodem - with a cable

Dazebox C 

21.

## Kody Dazebox C

Dazebox C codes

	Power supply Zasilanie	Maximum power Moc maksymalna	Connection Połączenie	Cable holder Uchwyt na kabel
DB-07-M3	Jednofazowy / Single-phase	7,4 kW	kabel / cable 3 m	
DB-07-M5	Jednofazowy / Single-phase	7,4 kW	kabel / cable 5 m	✓
DB-07-M7	Jednofazowy / Single-phase	7,4 kW	kabel / cable 7 m	✓
DB-07-T5	Trójfazowy / Three-phase	22,2 kW	kabel / cable 5 m	✓
DB-07-T7	Trójfazowy / Three-phase	22,2 kW	kabel / cable 7 m	✓

## Jednofazowy

## Trójfazowy

### Specyfikacja ogólna

		Tryb 3	
Sposób ładowania		Zintegrowany kabel Typu 2	
Połączenie		5 m, 7 m	
Długość kabla typu 2	3 m, 5 m, 7 m	335 x 277 x 102 mm	
Wymiary bez kabla		335 x 277 x 285 mm	
Wymiary z kablem w uchwycie		~ 4 kg	~ 5 kg
Waga		< 2 W	
Zużycie w trybie gotowości			

### Specyfikacja elektryczna

Połączenie	N+L+T	N+L1+L2+L3+T	
Maksymalny prąd	32 A	32 A	
Maksymalna moc	7,4 kW	22,2 kW	
Zasilanie	230 V ±10%, 50-60 Hz	400 V ±10%, 50-60 Hz	
Konfiguracja sieci		TT / TN	

### Łączność

Połączenie Bluetooth		BLE 4.2	
Połączenie z Internetem		WiFi	
Aktualizacja Software'u		Przez Bluetooth lub WiFi	
Protokół interoperacyjności internetowej		OCPP 1.6 Json	

### Funkcje

Wskazania stanu i komunikaty		4 niezależne wielokolorowe diody LED	
Interfejs użytkownika		Aplikacja Daze, Android lub iOS	
Zarządzanie użytkownikami i administratorem		Przez aplikację	
Blokada, odblokowanie i programowanie czasu blokowania		Przez aplikację	
Raportowanie zużycia w sesjach ładowania		Zintegrowane pomiar prądu i raporty za pośrednictwem aplikacji	
Dynamic Power Management (DPM)	Opcjonalne, wymaga PM02M		Opcjonalne, wymaga PM02T
Funkcja DPM Solar Boost dla produkcji fotowoltaicznej		Tak	
Power Sharing	Tak, przez WiFi		Nie
Liczba ładowarek podrzędnych dla każdej ładowarki głównej	7		-

### Bezpieczeństwo

Wykrywanie prądu stałego (RCM)		Zintegrowane, 6 mA prądu stałego (Umożliwia użycie RCD typu A)	
Monitorowanie temperatury		Zintegrowane z ochroną przed przegrzaniem	
Zarządzanie zwalniczem		Tak	
Ochrona przeciwwybuchowa		UL94 V-0	
Kategoria nadnaprężeń		OVC III	

### Odporność środowiskowa

Stopień ochrony IP		IP55	
Stopień ochrony IK		IK08	
Temperatura pracy		Od -25 °C do +55 °C	
Materiał obudowy		Wysokowytrzymały poliwęglan	

### Instalacja

Konfiguracja ładowarki		Przez aplikację lub za pomocą przełączników DIP na karcie	
Konfiguracja Dynamic Power Manager		Przez aplikację lub za pomocą przełączników DIP na karcie	
Konfiguracja Power Sharing		Tak, za pośrednictwem wsparcia Daze	
Sposób montażu		Na ścianie lub na podstawach SD01	
Przeprowadzenie przewodów		Do montażu na powierzchni lub do montażu podtynkowego	
Sekcja przewodów zasilających		Aż do 6 mm <sup>2</sup>	

### Certyfikacje

Certyfikacja		CE	
Międzynarodowa norma referencyjna		IEC 61851-1, IEC 61851-21, IEC 62196-2	
Trzecia strona certyfikująca		IMQ	



## Single-phase

## Three-phase

## General specification

Charging mode	Mode 3	
Connection	Integrated cable Type 2	
Cable length Type 2	3 m, 5 m, 7 m	5 m, 7 m
Dimensions without connector	335 x 277 x 102 mm	
Dimensions with connector inserted front	335 x 277 x 285 mm	
Weight	~ 4 kg	~ 5 kg
Stand-by consumption	< 2 W	

## Electrical specification

Connection	N+L+T	N+L1+L2+L3+T
Maximum current	32 A	32 A
Maximum power	7,4 kW	22,2 kW
Power supply	230 V $\pm$ 10%, 50-60 Hz	400 V $\pm$ 10%, 50-60 Hz
Network configuration	TT / TN	

## Connectivity

Bluetooth connectivity	BLE 4.2	
Net connectivity	WiFi	
Software update	Via Bluetooth or WiFi	
Internet protocol interoperability	OCPP 1.6 Json	

## Features

Status indication and messages	4 independent multi-colored LEDs	
User Interface	Via App Daze, Android or iOS	
User and administrator management	Via App	
Locking, unlocking hourly scheduling lock	Via App	
Consumption reporting charging sessions	Integrated current measurement and reports via App	
Dynamic Power Management (DPM)	Optional, requires PM02M	Optional, requires PM02T
DPM Solar Boost functionality for Photovoltaic production	Yes	
Power Sharing	Yes, over WiFi	No
N. Slave charger for each Master charger	15	-

## Safety

DC current sensing (RCM)	Integrated, 6 mA CC (Allows use of RCD type A)	
Temperature monitoring	Integrated with overheat protection	
Management of external release coil	Yes	
Fire safety	UL94 V-0	
Overvoltage category	OVC III	

## Environmental resistance

IP rating	IP55	
IK degree of protection	IK08	
Operating temperature	From -25 °C to +55 °C	
Enclosure material	High-strength polycarbonate	

## Installation

Charger configuration	Via App or Dip Switch on electronic board	
Dynamic Power Manager configuration	Via App or Dip Switch on electronic board	
Power Sharing configuration	Yes, via Daze support	
Anchoring	On the wall or on support SD01	
Cable routing	Exposed wiring or concealed wiring	
Power cable section	Up to 6 mm <sup>2</sup>	

## Certification

Certification	CE	
International reference standard	IEC 61851-1, IEC 61851-21, IEC 62196-2	
Third-party certified body	IMQ	



# Acces- sories

24

# Akce- soria



# Dynamic Power Manager

Dynamic Power Manager to inteligentny system od Daze, który czuwa nad obciążeniem mocy w Twoim domu i zawiaduje procesem ładowania. Dzięki niemu zawsze naładujesz swój pojazd elektryczny z maksymalną dostępną w danej chwili mocą, nie przekraczając przy tym limitu energii i unikając nagłych przerw w dostawie prądu. Odkryj, jak Dynamic Power Manager czyni ładowanie sprawniejszym o każdej porze.

Dynamic Power Manager is a system developed by Daze that allows you to monitor the load of household utilities, so you can always charge your electric vehicle at the maximum possible speed, without exceeding consumption limits and avoiding sudden blackouts.



PL

## Specyfikacja ogólna

	DPM Jednofazowy	DPM Trójfazowy
Kompatybilność z modelami	Wszystkie modele Dazebox	
Maksymalna moc licznika	10 kW	30 kW / 100 kW
Liczba przekładników prądowych	1	3
Przekrój przekładników prądowych	Do 16 mm <sup>2</sup>	
Kabel łączący skrzynkę CT z ładowarką	Ekranowany kabel sieciowy Cat 5	
Maksymalna odległość skrzynki CT od ładowarki	170 m	
Montaż skrzynki CT	Montaż na szynie DIN lub za pomocą śrub	

EN

## General specification

	DPM Single-phase	DPM Three-phase
Model compatibility	All Dazebox's models	
Maximum counter power	10 kW	30 kW
Current sensor numbers	1	3
Cable passage current sensors	Up to 16 mm <sup>2</sup>	
CT box connection cable to the charger	Shielded Cat 5 Network Cable	
Maximum CT Box distance from the charger	170 m	
CT box assembly	DIN rail or with screws	

## Kody DPM

DPM codes

Power supply  
Zasilanie

Maximum power  
Maksymalna moc

<b>PM02M</b>	Jednofazowy / Single-phase	Do 10 kW / Up to 10 kW
<b>PM02T</b>	Trójfazowy / Three-phase	Do 30 kW / Up to 30 kW



# Kable do ładowania Typ 2 - Typ 2



Charging cables Type 2 - Type 2

Nasze kable do ładowania Typ 2 - Typ 2 spełniają najwyższe standardy jakości narzucone przez rynek i są dostępne w 4 różnych kolorach.

Our Type 2 - Type 2 charging cables meet the highest quality standards required by the market and are available in 4 different colors.



4 kolory

4 colors



26.

## Kody kabli

Cables codes

	Power supply Zasilanie	Maximum power Maksymalna moc	Cable length Długość kabla	Colour Kolor
<b>CB-01-32M3B</b>	Jednofazowy / Single-phase	7,4 kW	3 m	●
<b>CB-01-32T3B</b>	Trójfazowy / Three-phase	22,2 kW	3 m	●
<b>CB-01-32M5B</b>	Jednofazowy / Single-phase	7,4 kW	5 m	●
<b>CB-01-32M5G</b>	Jednofazowy / Single-phase	7,4 kW	5 m	●
<b>CB-01-32M5O</b>	Jednofazowy / Single-phase	7,4 kW	5 m	●
<b>CB-01-32M5V</b>	Jednofazowy / Single-phase	7,4 kW	5 m	●
<b>CB-01-32T5G</b>	Trójfazowy / Three-phase	22,2 kW	5 m	●
<b>CB-01-32T5O</b>	Trójfazowy / Three-phase	22,2 kW	5 m	●
<b>CB-01-32T5V</b>	Trójfazowy / Three-phase	22,2 kW	5 m	●
<b>CB-01-32T5B</b>	Trójfazowy / Three-phase	22,2 kW	5 m	●
<b>CB-01-32M8B</b>	Jednofazowy / Single-phase	7,4 kW	8 m	●
<b>CB-01-32T8B</b>	Trójfazowy / Three-phase	22,2 kW	8 m	●

PL

**Specyfikacja ogólna****Jednofazowy****Trójfazowy**

Waga	2,6 kg	3,5 kg
Wymiary z torbą na kabel	380 x 380 x 100 mm	
Materiał kabla	TPU	
Kolory złączki	Niebieski, Szary, Pomarańczowy, Zielony	
Rodzaj złączki	Typ 2 - Typ 2	
Długość kabla	3 m, 5 m, 8 m	

**Specyfikacja elektryczna**

Maksymalna moc	7,4 kW	22,2 kW
Maksymalny prąd	32 A	
Zasilanie	230 V $\pm$ 10%, 50-60 Hz	400 V $\pm$ 10%, 50-60 Hz
Stopień ochrony	IP55	
Liczba przewodów	1P + N + PE + CP + PP	3P + N + PE + CP + PP

**Certyfikacje**

Międzynarodowy punkt odniesienia normy	IEC 62196-2	
Certyfikacja	CE	

EN

**General specification****Single-phase****Three-phase**

Weight	2,6 kg	3,5 kg
Overall dimensions with cable holder	380 x 380 x 100 mm	
Cable material	TPU	
Connector colors	Blue, Grey, Orange, Green	
Type of connector	Type 2 - Type 2	
Cable length	3, 5, 8 m	

**Electrical specification**

Maximum power	7,4 kW	22,2 kW
Maximum current	32 A	
Power supply	230 V $\pm$ 10%, 50-60 Hz	400 V $\pm$ 10%, 50-60 Hz
Degree of protection	IP55	
Number of conductors	1P + N + PE + CP + PP	3P + N + PE + CP + PP

**Certification**

International reference standard	IEC 62196-2	
Certification	CE	



# EVSE AC Tester

Tester AC EVSE to przydatne narzędzie, które umożliwia przeprowadzanie pomiarów i sprawdzanie prawidłowego działania stacji ładowania dowolnej marki, zarówno z wbudowanym kablem, jak i z gniazdem.

EVSE AC Tester is a useful tool that allows you to take measurements and verify the proper functioning of a charging station from any brand, both with an integrated cable and with a socket.



PL

## Specyfikacja ogólna

Zgodność z prądem EVSE	AC jednofazowy lub trójfazowy
Zgodność z trybami ładowania EVSE	Tryb 2, Tryb 3
Zgodność z typami połączeń EVSE	Zintegrowany kabel Typu 2, Gniazdo Typu 2
Typ złącza do testu ładowania	Gniazdo Schuko Typu F
Wymiary testera bez kabla	150 x 80 x 55 mm
Waga bez etui	~ 0,7 kg

28.

## Specyfikacja elektryczna

Połączenie z EVSE	N+L1+L2+L3+T+CP+PP
Napięcie wejściowe z EVSE	230/400 V ±10%
Częstotliwość wejściowa z EVSE	50-60 Hz
Maksymalny prąd wyjściowy do testowania obciążenia gniazdka Schuko	10 A
Połączenie testowania obciążenia	N+L+T

## Funkcje

Sprawdzanie napięcia na L1, L2, L3	Za pomocą diod LED nad zaciskami pomiarowymi Pozycja A (pojazd odłączony)
Symulacja stanu CP (Control Pilot)	Pozycja B (pojazd podłączony, ale nie ładuje się) Pozycja C (pojazd podłączony i ładuje się)
Wystawienie kontaktów L1, L2, L3, N, PE do pomiarów	Za pomocą złączy pomiarowych banana 4 mm
Obciążenie testowe	Za pomocą gniazda Schuko

## Odporność środowiskowa

Stopień ochrony IP	IP20
Temperatura pracy	Od -20°C do +60°C
Materiał obudowy	Polistyren

## Certyfikacje

Certyfikacja	CE
Międzynarodowy punkt odniesienia normy	IEC 61851-1, IEC 61439-7, IEC 62196-2
Krajowy punkt odniesienia normy	CEI EN 61851-1, CEI EN 61439-7, CEI EN 62196-2





## General specification

EVSE current compatibility	AC single-phase or three-phase
EVSE charging modes compatibility	Mode 2, Mode 3
EVSE connection types compatibility	Integrated cable Type 2, Socket Type 2
Connector type for test load	Schuko F type
Tester dimensions without cable	150 x 80 x 55 mm
Weight without case	~ 0,7 kg

## Electrical specification

Connection with EVSE	N+L1+L2+L3+T+CP+PP
Input voltage from EVSE	230/400 V ±10%
Input frequency from EVS	50-60 Hz
Maximum output electricity schuko test load	10 A
Test load connection	N+L+T

## Features

Check voltage on L1, L2, L3	Using LED lights above the measuring terminals Position A (vehicle not connected)
CP (Control Pilot) state simulation	Position B (vehicle connected but not in charge) Position C (connected vehicle in charge)
Contact exposure L1, L2, L3, N, PE for measurements	Via measuring banana plug 4 mm
Test load	Using shucko socket

## Environmental resistance

Protection rating IP	IP20
Operating temperature	From -20°C to +60°C
Casing materials	Polystyrene

## Certification

Certification	CE
International reference standard	IEC 61851-1, IEC 61439-7, IEC 62196-2
National reference standard	CEI EN 61851-1, CEI EN 61439-7, CEI EN 62196-2

## Kod Tester

Tester code

Type  
Rodzaj

ET01

Tester do ładowarki EV / Tester for EV-Charger

# 10 dodatkowych kart RFID

10 additional RFID Cards

Aby pełni wykorzystać potencjał Dazebox Home podczas wspólnego ładowania, możesz dokupić dodatkowe 10 kart RFID, oprócz tych już dołączonych w standardowym opakowaniu produktu.

To fully unlock the capabilities of the new Dazebox range for shared charging scenarios, you have the option to add an additional 10 RFID cards, on top of those already provided in the standard product package.

available for Home

Dostępne dla Home

## Kod karty RFID

RFID Cards code

Type  
Rodzaj

DTS01RF10

10 dodatkowych kart RFID do Dazebox Home / 10 additional RFID Cards for Dazebox Home



# Obudowa Dazebox Home

Cover Dazebox Home

Dostosuj wygląd swojego Dazebox Home, wybierając kolor obudowy spośród różnorodnych opcji dostępnych do wyboru.

Customize your Dazebox Home by choosing the cover color that suits you best among those available.



30.

## Kody kolorów

Cover codes

	Dazebox	Color Kolor		Dazebox	Color Kolor
<b>DT01RED</b>	Home T	●	<b>DS01RED</b>	Home S	●
<b>DT01BLU</b>	Home T	●	<b>DS01BLU</b>	Home S	●
<b>DT01GRE</b>	Home T	●	<b>DS01GRE</b>	Home S	●
<b>DT01WHI</b>	Home T	●	<b>DS01WHI</b>	Home S	●
<b>DT01GRY</b>	Home T	●	<b>DS01GRY</b>	Home S	●
<b>DT01BLA</b>	Home T	●	<b>DS01BLA</b>	Home S	●

# Postument

## Pedestal

Nowy sposób mocowania Dazebox ułatwia estetyczną instalację wolnostojącą w sytuacji, gdy brakuje w pobliżu ściany.

The new Dazebox mounting method simplifies a freestanding installation in situations where there is no wall near the parking location.



Dla każdej wersji Dazebox

For all versions of Dazebox

Instalacja pojedyncza/podwójna

single/double installation



PL

### Specyfikacja ogólna

Wysokość	1451,5 mm
Szerokość	320 mm
Głębokość	180 mm
Materiał	Stal
Waga	12 kg
Przejście kabli zasilających	Podtynkowy
Kolor	RAL 9006

EN

### General specification

Height	1451,5 mm
Width	320 mm
Depth	180 mm
Material	Steel
Weight	12 kg
Power cable passage	Concealed wiring
Color	RAL 9006

## Kod Wsparcie

Type  
Rodzaj

Stand code

SD01

Jednolity uchwyt do instalacji 1 lub 2 ładowarek  
/ Unique installation stand of 1 or 2 chargers

31.

# Daszek ochronny

## Protective canopy

Prosty element ochrony dla ładowarki może być wykorzystywany do montażu na ścianie oraz z użyciem dedykowanego postumentu.

A basic protective component for the charger can be utilized for wall mounting as well as with the use of a dedicated pedestal.



Dla każdej wersji Dazebox

For all versions of Dazebox



PL

### Specyfikacja ogólna

Wymiary	490 x 238 x 134 mm
Waga	2 kg
Materiał	Malowana aluminiowa
Kompatybilność z Dazebox	Dazebox C, Dazebox Home T i Home S
Kolor	RAL 9006

EN

### General specification

Dimensions	490 x 238 x 134 mm
Weight	2 kg
Material	Painted aluminum
Compatible Dazeboxes	Dazebox C, Dazebox Home T e Home S
Color	RAL 9006

## Kod Daszka

Type  
Rodzaj

Canopy code

ST01

Daszek do instalacji na uchwycie lub na ścianie  
/ Canopy for installations on support or wall-mounted setups



# Protection box One i Pro

Protection box One and Pro

Jeśli potrzebujesz dedykowanej skrzynki zabezpieczeń dla swojego Dazebox Home, Daze oferuje dwie gotowe do montażu rozdzielnice, zawierające wszystko, co niezbędne do łatwej instalacji. Wersja Pro różni się od wersji One tym, że obejmuje zamknięcie na klucz oraz zabezpieczenia przed przepięciami, które mogą być konieczne w sieciach o szczególnym ryzyku.

If you need a dedicated protection control panel for your Dazebox Home, Daze offers you two pre-assembled protection panel versions that integrate everything you need for a compliant installation. The Pro version, compared to the One version, includes a key lock and overvoltage protections, which may be necessary in particularly high-risk networks.



PL

## Specyfikacja ogólna

	Jednofazowy	Trójfazowy
Wymiary (One)	215x200x105 mm (8 modułów)	215x200x105 mm (8 modułów)
Wymiary (Pro)	215x200x105 mm (8 modułów)	290x240x105 mm (12 modułów)
Zamek z kluczem (One)		Nie
Zamek z kluczem (Pro)		Tak
Waga	~ 1 kg	~ 1,5 kg

## Komponenty

Wyłącznik różnicowoprądowy (RCBO)	Włączone
Ochrona przed przepięciami stałymi (POP) (One)	Nie
Ochrona przed przepięciami przejściowymi (SPD) (One)	Nie
Ochrona przed przepięciami stałymi (POP) (Pro)	Włączone
Ochrona przed przepięciami przejściowymi (SPD) (Pro)	Włączone

## Specyfikacja elektryczna

Połączenie	N+L+PE	N+L1+L2+L3+PE
Prąd znamionowy		40 A
Zasilanie	230 V $\pm$ 10%, 50-60 Hz	400 V $\pm$ 10%, 50-60 Hz
Charakterystyka działania termomagnetycznego		Krzywa C
Moc wyłączenia IGA	6 kA	10 kA
Typ ochrony różnicowej	Typ A: prąd przemienny i impulsowy	
Prąd rozproszenia ochrony różnicowej I <sub>dn</sub>		30 mA
Napięcie inicjacji przepięć stałych		280 V $\pm$ 5%
Klasyfikacja SPD zgodnie z normą IEC EN 61643-11		Typ 2

## Odporność środowiskowa

Stopień ochrony IP	IP65
Stopień ochrony IK	IK08
Temperatura pracy	Od -5 °C do +40 °C

## Instalacja

Kotwienie	Na ścianie
Przejście kabli	W bryle lub pod tynkiem
Maksymalny przekrój zacisku	Do 25 mm <sup>2</sup>
Moment dokręcania	2.5 Nm

## General specification

	Single-phase	Three-phase
Dimensions (One)	215x200x105 mm (8 modules)	215x200x105 mm (8 modules)
Dimensions (Pro)	215x200x105 mm (8 modules)	290x240x105 mm (12 modules)
Lock with Key (One)		No
Lock with Key (Pro)		Yes
Weight	~ 1 kg	~ 1,5 kg

## Components

Magnetothermal differential circuit breaker (RCBO)	Included
Protection against permanent overvoltages (POP) (One)	No
Protection against transient overvoltages (SPD) (One)	No
Protection against permanent overvoltages (POP) (Pro)	Included
Protection against transient overvoltages (SPD) (Pro)	Included

## Electrical specification

	N+L+PE	N+L1+L2+L3+PE
Connection	N+L+PE	N+L1+L2+L3+PE
Rated current		40 A
Power supply	230 V ±10%, 50–60 Hz	400 V ±10%, 50–60 Hz
Thermal-magnetic tripping characteristic		C curve
Breaking capacity IGA	6 kA	10 kA
Type of differential protection	Type A: alternating and pulsed current	
Differential protection leakage current I <sub>dn</sub>	30 mA	
Voltage at which overvoltage protection triggers	280 V ±5%	
SPD classification according to IEC EN 61643-11	Type 2	

## Environmental resistance

Degree of IP protection	IP65
Degree of protection IK	IK08
Operating temperature	From -5 °C to +40 °C

## Installation

Anchor	Wall-mounted
Cable routing	Exposed wiring or concealed wiring
Maximum terminal section	Up to 25 mm <sup>2</sup>
Tightening torque	2.5 Nm

## Kody Box

### Box codes

	Protection Box	Power supply Zasilanie	N° modules Liczba modułów	With key Z kluczem	Type Typologia
<b>PB0140MBO</b>	One	Jednofazowy / Single-phase	8		Wyłącznik różnicowoprądowy typu A 40 A / Differential magnetothermic type A 40 A
<b>PB0140TBO</b>	One	Trójfazowy / Three-phase	8		Wyłącznik różnicowoprądowy typu A 40 A / Differential magnetothermic type A 40 A
<b>PB0140MBP</b>	Pro	Jednofazowy / Single-phase	8	✓	Wyłącznik różnicowoprądowy typu A 40 A, ochrona przed przepięciami przejściowymi 40 kA i stałymi 230 V AC  / Differential magnetothermic type A 40 A, transient surge protection 40 kA and permanent 230 V AC
<b>PB0140TBP</b>	Pro	Trójfazowy / Three-phase	12	✓	Wyłącznik różnicowoprądowy typu A 40 A, ochrona przed przepięciami przejściowymi 40 kA i stałymi 230 V AC  / Differential magnetothermic type A 40 A, transient surge protection 40 kA and permanent 230 V AC

# Zabezpieczenia przeciwprzebieciowe

Transient overvoltage protection



Jeżeli pragniesz zabezpieczyć swojego Dazeboxa przed uszkodzeniami wynikającymi z uderzeń pioruna lub intensywnych wyładowań elektrostatycznych, Daze proponuje urządzenie ochrony przed chwilowymi przebiegami typu 2 o zdolności wyładowczej 40 kA. Dostępne jest zarówno w wersji jednofazowej, jak i trójfazowej.

If you want to protect your Dazebox from damage caused by lightning or strong electrostatic discharges, Daze offers the type 2 transient surge protector with a discharge capacity of 40kA, in single-phase and three-phase versions.

PL

## Specyfikacja ogólna

	2P	4P (3P+N)
Wymiary	36x94x68 mm	72x94x68 mm
Klasyfikacja IEC/EN61643-11		T2
Liczba przewodów	1P+N	3P+N

## Dane techniczne

Maksymalne napięcie stałe robocze a.c. Uc	275 V	440 V
Maksymalne napięcie stałe robocze a.c. Uc (N-PE)		225 V
Nominowany prąd wyładowczy (8/20µs)		20 kA
Maksymalny prąd wyładowczy (8/20µs)		40 kA
Poziom ochrony	≤ 1.3 kV	≤ 2.0 kV
Poziom ochrony 5 kA	≤ 1.0 kV	≤ 1.6 kV
Poziom ochrony Up (N-PE)		≤ 1.5kV
Maksymalny bezpiecznik zapasowy		125 AgL
Czas reakcji tA		≤ 25 ns
Czas reakcji tA (N-PE)		≤ 100 ns
Zakres temperatury roboczej	-40°C ~ 80°C	

EN

## General specification

	2P	4P (3P+N)
Dimensions	36x94x68 mm	72x94x68 mm
Classification IEC/EN61643-11		T2
Number of conductors	1P+N	3P+N

## Technical data

Max. continuous operating voltage a.c. Uc	275 V	440 V
Max. continuous operating voltage a.c. Uc (N-PE)		225 V
Nominal discharge current (8/20µs)		20 kA
Max. discharge current (8/20µs)		40 kA
Protection level	≤ 1.3 kV	≤ 2.0 kV
Protection level 5 kA	≤ 1.0 kV	≤ 1.6 kV
Protection level Up(N-PE)		≤ 1.5kV
Backup fuse max.		125 AgL
Response time tA		≤ 25 ns
Response time tA (N-PE)		≤ 100 ns
Operating temperature range	-40°C ~ +80°C	

## Kody zabezpieczeń

Protection Codes

Power supply  
Zasilanie

Type  
Typologia

<b>SPD201M</b>	Jednofazowy / Single-phase	Ochrona przed przebiegami chwilowymi typu 2 40kA / Transient overvoltage protection type 2 40kA
<b>SPD201T</b>	Trójfazowy / Three-phase	Ochrona przed przebiegami chwilowymi typu 2 40kA / Transient overvoltage protection type 2 40kA





# Ochrona przed przepięciami trwałymi

Permanent overvoltage protection



Aby zabezpieczyć Dazebox przed ewentualnymi uszkodzeniami spowodowanymi błędnymi podłączeniami lub problemami z siecią, Daze oferuje opcję ochrony ładowarki za pomocą urządzenia przeciwprzepięciowego ciągłego, dedykowanego dla sieci o napięciu zmiennym 230 V.

To safeguard your Dazebox against potential damage arising from incorrect wiring or network issues, Daze provides the option to shield your charger using a surge protector designed to counter continuous voltage spikes within the 230 V AC mains.

PL

## Specyfikacja ogólna

Wymiary 81x18x77 mm

## Specyfikacja elektryczna

Napięcie znamionowe Ue 230 Vac

Napięcie izolacji Ui 500 V

Zakres działania dla przepięć 280 V  $\pm$ 5%

Zakres działania dla przepięć 170 V  $\pm$ 5%

## Specyfikacja mechaniczna

Żywotność elektryczna 4,000 cykli

Żywotność mechaniczna 4,000 cykli

Temperatura otoczenia (średnia dobowo <35°C) -5°C ~ +40°C

35.

EN

## General specification

Dimensions 81x18x77 mm

## Electrical specification

Rated voltage Ue 230 Vac

Insulation voltage Ui 500 V

Overvoltage tripping interval 280 V  $\pm$ 5%

Overvoltage tripping interval 170 V  $\pm$ 5%

## Mechanical specification

Electrical life 4,000 cycles

Mechanical life 4,000 cycles

Ambient temperature (with daily average <35°C) -5°C ~ +40°C

## Kody zabezpieczeń

Protection Codes

Type  
Typologia

UOVR01

Ochrona przed przepięciami trwałymi 230 V AC zastosowana do wyłącznika różnicowoprądowego / 230 V AC permanent overvoltage protection applicable to differential circuit breaker protection

# Wyłącznik różnicowoprądowy

RCBO

Jeśli nie planujesz zainstalować dedykowanego przyłącza dla swojego Dazebox Home, lecz potrzebujesz jedynie wymaganej ochrony zgodnie z przepisami dotyczącymi instalacji ładowarki, Daze wybrało dla Ciebie kompaktowy i wydajny moduł wyłącznika różnicowoprądowego, idealny do tego zastosowania.

If you prefer not to install a dedicated control panel for your Dazebox Home but still require the necessary protection in compliance with regulations, Daze has chosen a compact and high-performance differential magnetic circuit breaker module specifically designed for this application.



PL

## Specyfikacja ogólna

	Jednofazowy	Trójfazowy
Wymiary	54 x 78 x 94 mm	90 x 78 x 94 mm
Temperatura pracy	-25°C / +40°C	

## Specyfikacja elektryczna

Połączenie	N+L+PE	N+L1+L2+L3+PE
Prąd znamionowy	40 A	
Zasilanie	230 V ±10%, 50-60 Hz	400 V ±10%, 50-60 Hz
Charakterystyka działania termomagnetycznego	Krzywa C	
Moc wyłączenia IGA	6 kA	10 kA
Typ ochrony różnicowej	Typ A: prąd przemienny i impulsowy	
Prąd rozproszenia ochrony różnicowej I <sub>dn</sub>	30 mA	

## Certyfikacja

Standard odniesienia	IEC 61009-1
----------------------	-------------

EN

## General specification

	Single-phase	Three-phase
Dimensions	54 x 78 x 94 mm	90 x 78 x 94 mm
Operating temperature	-25°C / +40°C	

## Electrical specification

Connection	N+L+PE	N+L1+L2+L3+PE
Rated current	40 A	
Power supply	230 V ±10%, 50-60 Hz	400 V ±10%, 50-60 Hz
Thermal-magnetic tripping characteristic	C curve	
Breaking capacity IGA	6 kA	10 kA
Type of differential protection	Type A: alternating and pulsed current	
Differential protection leakage current I <sub>dn</sub>	30 mA	

## Certification

Reference standard	IEC 61009-1
--------------------	-------------

## Kody RCBO

RCBO codes

Napájení  
Zasilanie

Type  
Typologia



RCBO0140M

Jednofazowy / Single-phase

Wyłącznik różnicowoprądowy 40 A  
/ 40 A Differential magnetothermic

RCBO0140T

Trójfazowy / Three-phase

Wyłącznik różnicowoprądowy 40 A  
/ 40 A Differential magnetothermic





# Wsparcie Klienta

Customer service

Daze dostarcza kompleksowe usługi wsparcia technicznego i doradztwa, dostępne zarówno przed, jak i po dokonaniu zakupu. Możesz polegać na doświadczeniu naszych techników, którzy pomogą Ci wybrać produkt idealnie dopasowany do Twoich potrzeb, oraz zwrócić się o wsparcie w razie jakichkolwiek potrzeb czy pytań.

Daze offers a comprehensive technical support and consulting service to provide you with information about our products, both before and after the purchase. You can confidently lean on the expertise of our technicians who will assist you in finding the product that perfectly aligns with your needs and offer support for any inquiries you may have.

Choose.  
Charge.  
Change.



# Kon- takt

Contact

## Siedziba Główna

Headquarters

---

Via Aldo Moro 2C, 24030  
Almenno San Bartolomeo  
Bergamo (IT)

[daze.eu](https://daze.eu)

## Obsługa klienta

Customer service

---

+(48) 512 101 777

[info@3chargy.com](mailto:info@3chargy.com)



[daze.eu](https://daze.eu)

+39 035 1983 1355

[info@daze.eu](mailto:info@daze.eu)

**Daze HQ** - Almenno San Bartolomeo - Bergamo, Italy

+34 911 47 60 74

[contacto@daze.eu](mailto:contacto@daze.eu)

**Daze Ibérica** - San Sebastián de los Reyes - Madrid, Spain

+33 07 44 73 28 41

[service@daze.eu](mailto:service@daze.eu)

**Daze France**